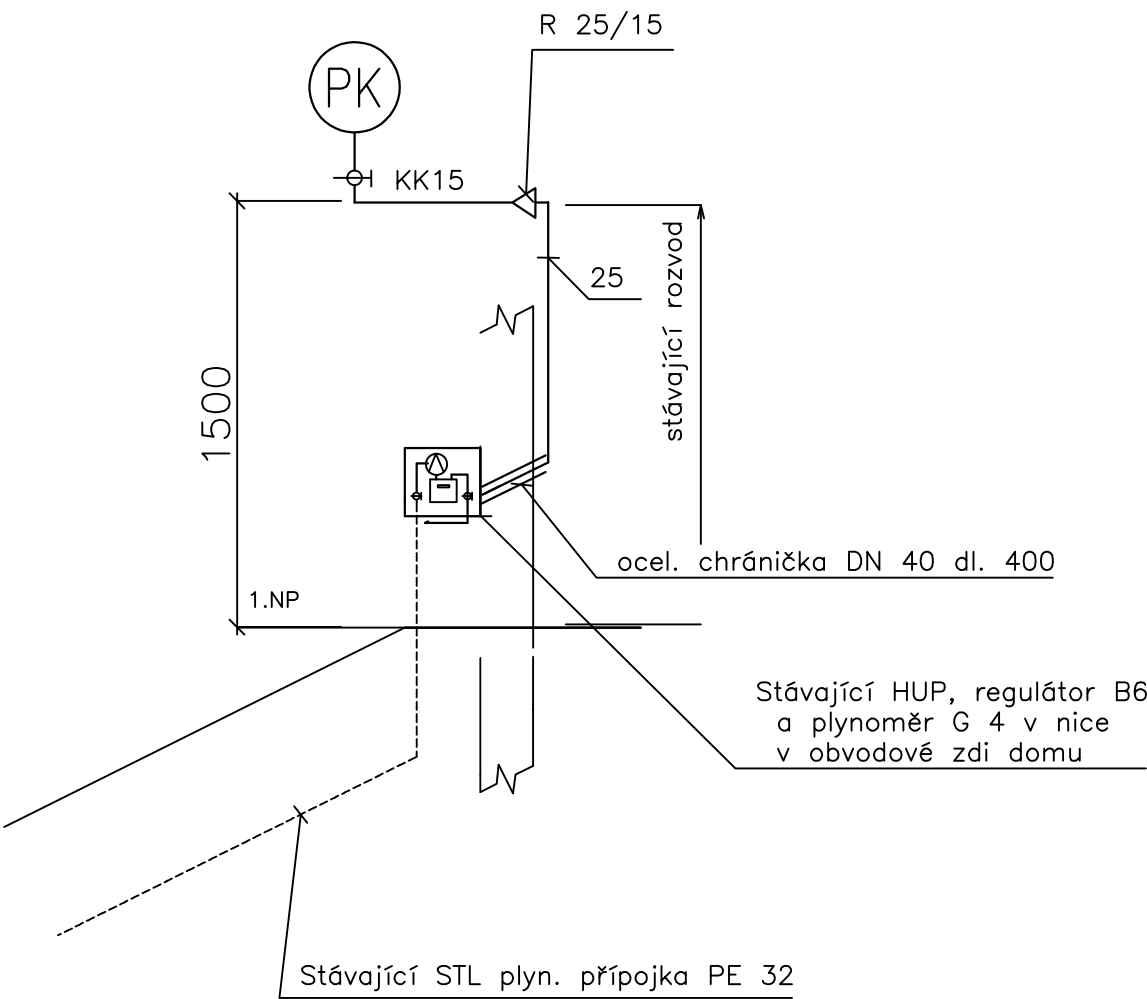
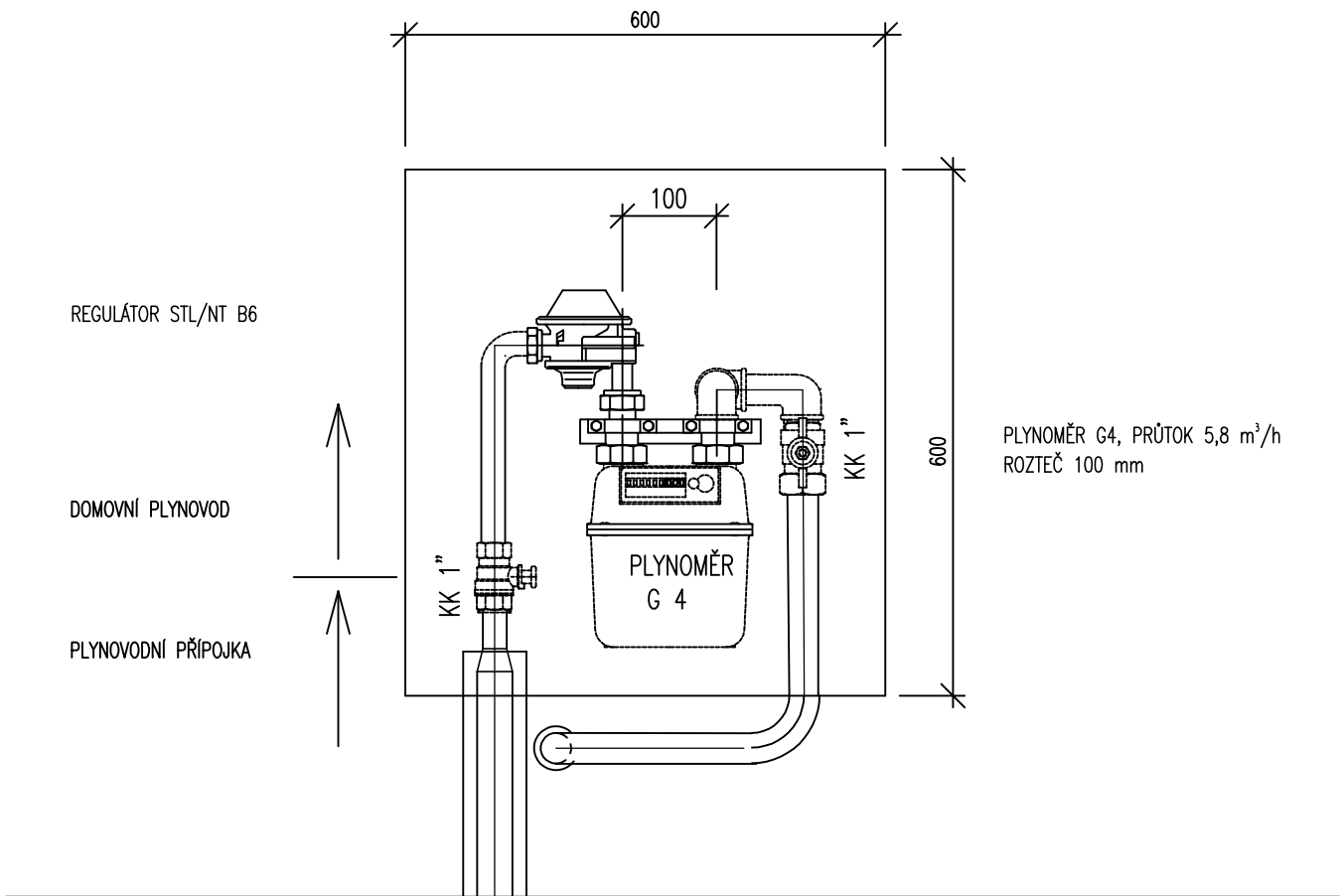


AXONOMETRIE
M --

PLYNOVÝ KONDENZAČNÍ KOTEL
1,9–19 kW 1,9 m3/h



DETAIL HUP, REGULACE A MĚŘENÍ
M 1:10



PROJEKTOVÁ DOKUMENTACE PRO VÝBĚR DODAVATELE STAVBY V ROZSAHU
PROJEKTOVÉ DOKUMENTACE PRO STAVEBNÍ POVOLENÍ A PRO PROVÁDĚNÍ STAVBY

NÁZEV STAVBY:			MÍSTO STAVBY:		
DOMOV PRO OSOBY S NÍZKOFUNKČNÍM AUTISMEM V MLADÉ BOLESLAVI			HAVLÍČKOVA č.p. 106/15, 293 01, MLADÁ BOLESLAV		
			OBJEDNATEL DOKUMENTNACE: STŘEDOČESKÝ KRAJ		
			UŽIVATEL: STŘEDOČESKÝ KRAJ		
ČÍSLO ZÁKAZKY: 2019_010_CZ_11_DJP					
GENERÁLNÍ PROJEKTANT:			SIEBERT + TALAŠ, spol. s r.o. Bucharova 1314/8 158 00 Praha 5 TEL./FAX: +420 226 216 603 WWW.SIEBERTTALAS.COM		
PROJEKTANT ČÁSTI:			ING. J. CHMELKA - SÚPR Osadní 12a, 170 00 Praha 7 TEL: +420 603 416 129 www.chmelka-supr.cz		
STUPEŇ DOKUMENTACE: DJP_DOKUMENTACE JEDNOSTUPŇOVÁ PRO VZ			VYPRACOVAL: ŠTANCL		
ČÍSLO A NÁZEV ČÁSTI: 00D_DOKUMENTACE OBJEKTU			KONTOLOVAL: CHMELKA		
ČÍSLO A NÁZEV OBJEKTU: SO 0201- REKONSTRUKCE A PŘÍSTAVBA			ZODPOVĚDNÝ PROJEKTANT: CHMELKA		
ČÍSLO A NÁZEV DÍLU: D.1.04 ZDRAVOTNĚ TECHNICKÉ INSTALACE			VEDOUcí PROJEKTU: ŠPITÁLSKÝ		
NÁZEV PŘÍLOHY: AXONOMETRIE - PLYNOVOD			ČÍSLO PARÉ:		
DATUM: 09/2019		MĚŘÍTKO: 1:10	FORMÁT: 2 x A4		
ZKRATKA_STUPEŇ_ČÁST_OBJEKT_Č. DÍLU_Č. PŘÍLOHY_Č. REVIZE:					
2019_010_1_CZ_11_DJP_00D_0201_D.1.04_051_001					